

KUCHYŇSKÝ ODPAD

✓ PATŘÍ SEM:

veškeré kuchařské zbytky jídel, syrové i tepelně zpracované maso, rybí i drůbeží kosti, pečivo, cukrovinky, ovoce, zelenina, rostliny, prošlé potraviny, skořápky vajec a ořechů, sedliny kávy a čaje

✗ NEPATŘÍ SEM:

velké kosti (hovězí, vepřové), tekuté potraviny (polévky, omáčky, mléko, oleje), zvířecí trus, mrtvá zvířata, nedopalky cigaret



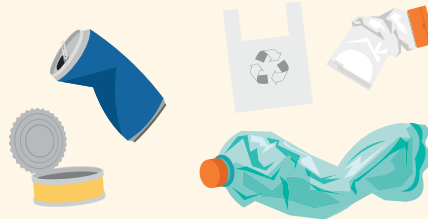
PLASTY A KOVY

✓ PATŘÍ SEM:

fólie, sáčky, plastové tašky, **sešlápnuté** PET láhve, obaly od kosmetických, pracích a čisticích prostředků, kelímky a krabičky od potravin, plechovky od nápojů, kovové obaly, drobné kovy

✗ NEPATŘÍ SEM:

mastné obaly, obaly se zbytky potravin nebo čisticích prostředků, obaly od žiravin, barev či jiných nebezpečných látek, novodurové trubky a podlahové krytiny, měkké sáčky od kávy či jiných potravin v prášku



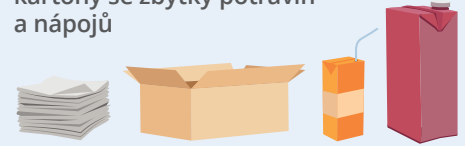
PAPÍR A NÁPOJOVÉ KARTONY

✓ PATŘÍ SEM:

časopisy, noviny, sešity, rozložené krabice a papírové obaly, cokoliv z lepenky, papír s kancelářskými sponkami, bublinkové obálky bez plastového vnitřku, ruličky od toaletního papíru, plata od vajíček, nápojové kartony

✗ NEPATŘÍ SEM:

celé svazky knih, jakkoliv znečištěný papír (mastný, úhlový), použité dětské pleny, papírové kapesníky, kartony se zbytky potravin a nápojů



Papíry nesvazujte do balíků a nevhazujte v plastových pytlech.

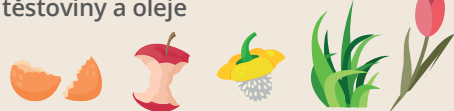
ROSTLINNÝ BIOODPAD

✓ PATŘÍ SEM:

zbytky a slupky z ovoce a zeleniny, vaječné skořápky a skořápky z ořechů, kávová sedlina, vyhaslý popel ze dřeva, posekaná tráva, listí, piliny, plevel, seno, dřevní štěpka

✗ NEPATŘÍ SEM:

kosti, maso a kůže, zvířecí trus, mrtvá zvířata, omáčky, pomazánky, těstoviny a oleje



Rostlinný bioodpad můžete vyhodit do hnědé nádoby i do kompostéru na zahradě.

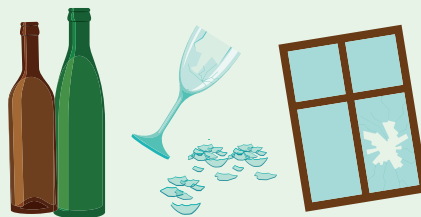
SKLO

✓ PATŘÍ SEM:

láhve od nápojů, sklenice od kečupů či zavařenin, rozbité skleničky, tabulové sklo z oken a dveří

✗ NEPATŘÍ SEM:

keramika a porcelán, autosklo, drátované sklo, zrcadlo nebo jakékoliv pokovené sklo, varné a laboratorní sklo nebo sklokeramika



JEDLÉ OLEJE A TUKY

✓ PATŘÍ SEM:

použité jedlé oleje, tuky z domácností, fritovací oleje, ztužené jedlé tuky, mastnota z polévek, olej z nakládaných sýrů

✗ NEPATŘÍ SEM:

technické oleje (převodové, motorové, tlumičové)



Oleje do nádob vkládejte v uzavřených plastových lahvích.

ELEKTROODPAD

✓ PATŘÍ SEM:

drobné domácí elektrospotřebiče (mixéry, mobily, fény, elektrohračky, apod.)



Elektroodpad můžete také odevzdat na sběrném dvoře.

TEXTIL

✓ PATŘÍ SEM:

použitý a nepotřebný textil, oblečení, přikrývky, hračky, ložní prádlo, záclony, bytový textil, ručníky, obuv

✗ NEPATŘÍ SEM:

koberce, matrace, molitan, znečištěné a mokré textilie

CHARITATIVNÍ TEXTIL

sbírá diakonie Broumov. Vhazujte do kontejneru bílé/oranžové barvy.

ODPADNÍ TEXTIL

odnesete do sběrného dvora.

SBĚRNÝ DVŮR

✓ PATŘÍ SEM:

objemný odpad (nábytek, matrace), nebezpečný odpad, dřevo, stavební odpad, velké kovy, pneumatiky, zářivky, baterie

RE-USE POINT

✓ PATŘÍ SEM:

předměty k dalšímu využití – knihy, kuchařské nádobí, nářadí, hračky, CD, autosedačky apod.

LÉKY



Prošlé léky vraťte zpět do lékárny.