

dne **20. 9. 2023** od **7:30** do **12:30** hodin

Plánovaná odstávka zahrnuje tyto lokality:**Paskov (okres Frýdek-Místek)**

č. p. 921

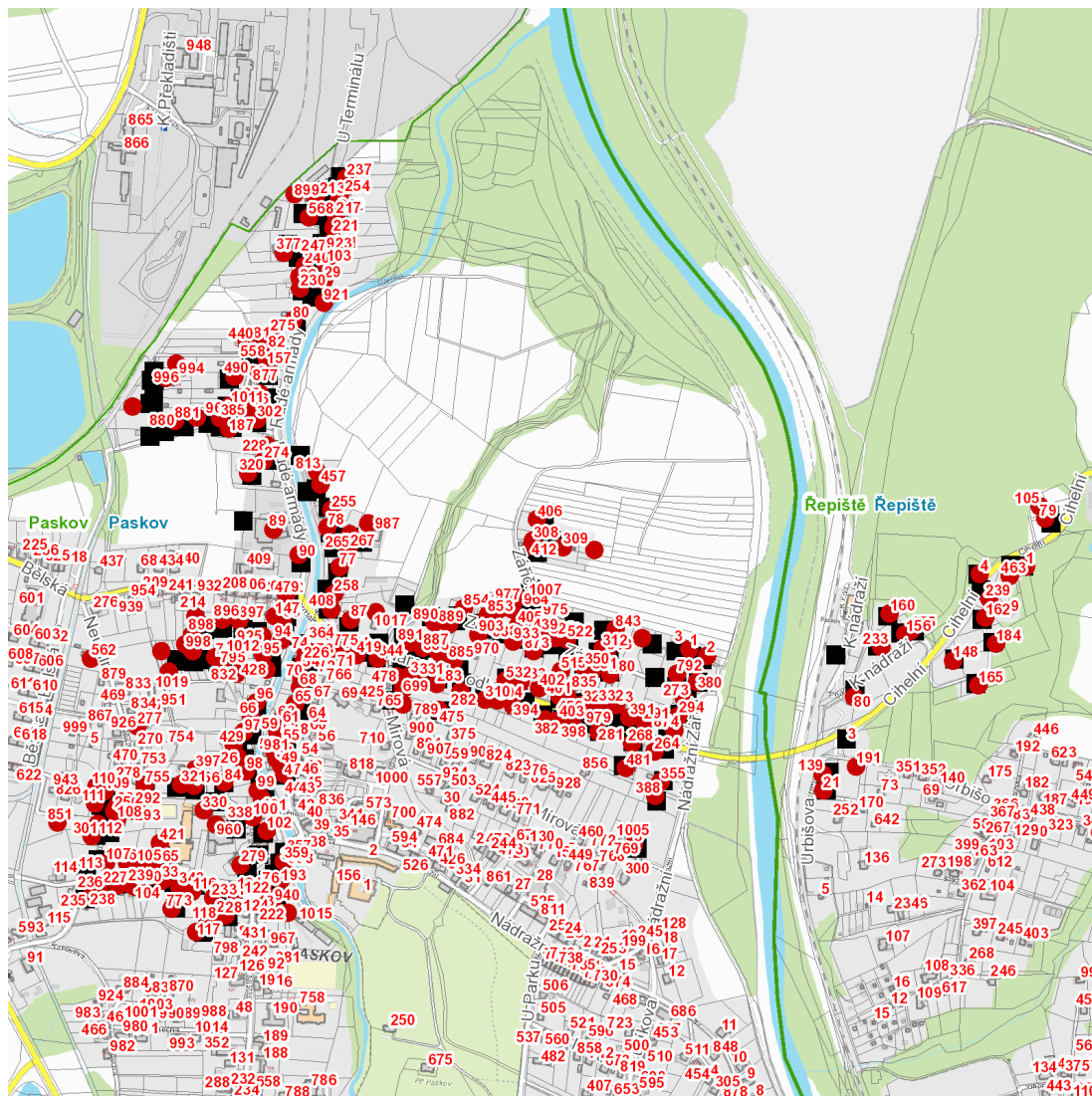
Kirilovova: č. p. 33, 104, 105, 106, 116, 121, 220, 227, 233, 236, 238, 239, 330, 342, 421, 465, 773, 960**Komenského nábřeží: č. p.** 26, 66, 92-102, 147, 428, 429, 832, 896, 897, 898, 925, 998; **č. ev.** 7**Mírová: č. p.** 3, 475, 478, 699**Místecká: č. p.** 76, 117, 118, 120, 193, 216, 279, 287, 358, 359, 940**Nádražní: č. p.** 355, 388, 481**Náměstí: č. p.** 47, 49, 51, 53, 55, 57, 59, 61, 63, 65**Národního odboje: č. p.** 13, 87, 264, 268, 281, 282, 283, 291, 310, 322, 331, 332, 344, 382, 391, 394, 398, 399, 401, 402, 403, 404, 408, 419, 459, 532, 533, 774, 775, 885, 886, 887**Neužilní: č. p.** 84, 107-112, 223, 256, 277, 292, 293, 301, 321, 397, 562, 755, 756, 795, 851**Rudé armády: č. p.** 29, 36, 68, 70, 74, 77, 78, 80, 81, 82, 83, 85, 86, 89, 90, 103, 157, 187, 211, 212, 213, 217, 221, 226, 228, 230, 237, 240, 254, 255, 258, 265, 267, 274, 275, 302, 320, 363, 377, 385, 440, 457, 490, 558, 568, 813, 881, 899, 923**Zářičí: č. p.** 273, 280, 294, 308, 309, 311, 312, 313, 323, 350, 351, 380, 405, 406, 412, 439, 515, 522, 792, 843, 853, 854, 873, 874, 889, 890, 891, 903, 933; **č. ev.** 1, 2kat. území **Paskov** (kód **718211**): **parcelní č.** 66/2, 66/6, 66/8, 67/10, 283, 292/1, 293/5, 297/2, 311/2, 555, 634/2, 658, 1121/2, 1932/1, 2019/23, 2023/21, 2023/26, 2023/27, 2024/3, 2024/15**Řepiště (okres Frýdek-Místek)****Cihelní: č. p.** 79, 105, 148, 162, 165, 184, 239, 463; **č. ev.** 1, 4**K nádraží: č. p.** 80, 155, 156, 160, 233**Urbišova: č. p.** 21, 139, 191

UPOZORNĚNÍ

Dotčené zařízení distribuční soustavy je nutné i v době odstávky považovat za zařízení pod napětím, a proto vás žádáme o dodržení všech zásad bezpečnosti a provedení opatření potřebných k zamezení případných škod na zdraví a majetku. | Provozovatelé výroben elektřiny jsou povinni zajistit přerušeni dodávky elektřiny z výroby do vypnutého úseku distribuční soustavy.

NEJDE VÁM ELEKTŘINA...

TIP: Registrujte se zdarma na www.cezdistribuce.cz/sluzba a informace o odstávkách elektřiny budete dostávat e-mailem nebo SMS. U poruch zasíláme SMS s předpokládanou dobou obnovení dodávek. | Aktuální stav dodávek elektřiny na konkrétní adrese zjistíte snadno, rychle a bez registrace na portále **Bez Šťávy** (www.bezstavy.cz).

dne 20. 9. 2023 od 7:30 do 12:30 hodin**Orientační mapový podklad odstávkou dotčených lokalit****VYSVĚTLIVKY**

- – adresy dotčené odstávkou elektřiny
- – místa připojení k elektrické síti dotčená odstávkou

INFORMACE ZASLÁNA

IDDS: dd9bb58 (Město Paskov)

IDDS: q98axt7 (Obec Řepiště)