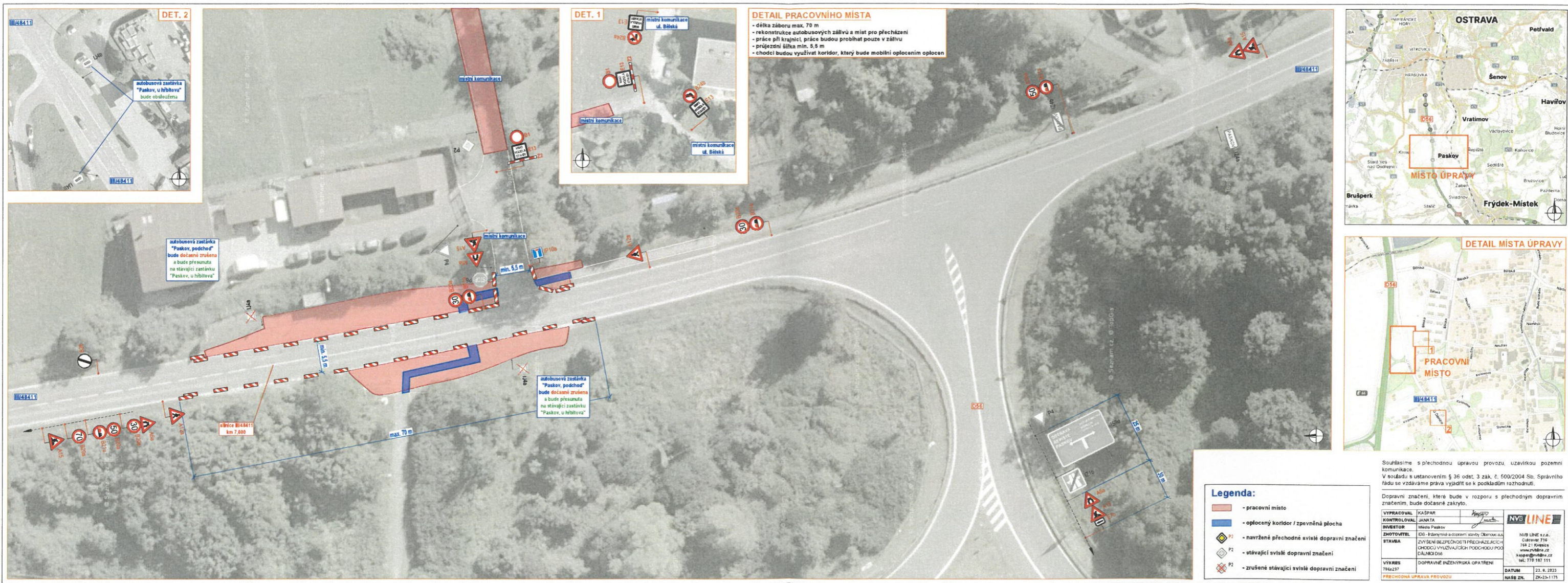
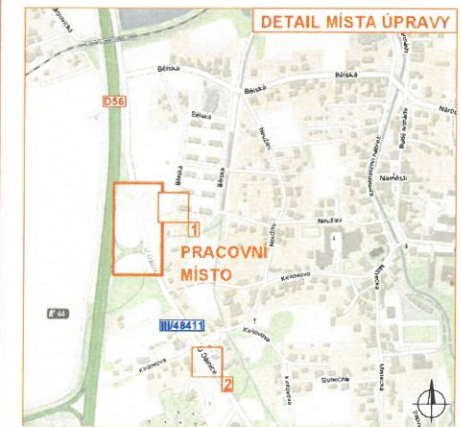


MMFN 159743/2023

Magistrát města Frýdku-Mistku  
 odbor dopravy a silničního hospodářství  
 Redniční 1148  
 738 22 Frýdek-Místek  
 5:3



**DETAIL PRACOVNÍHO MÍSTA**  
 - délka záboru max. 70 m  
 - rekonstrukce autobusových zářívů a míst pro přecházení  
 - práce při krajnici, práce budou probíhat pouze v zářívě  
 - průjezdná šířka min. 5,5 m  
 - chodci budou využívat koridor, který bude mobilní oplocením oplocen



**Legenda:**

- pracovní místo
- oplocení koridor / zpevněná plocha
- P1 - navržené přechodné svítlé dopravní značení
- P2 - stávající svítlé dopravní značení
- P1 - zrušené stávající svítlé dopravní značení

Souhlasíme s přechodnou úpravou provozu, uzavírkou pozemní komunikace.  
 V souladu s ustanovením § 36 odst. 3 zák. č. 500/2004 Sb. Správního řádu se vzdáváme práva vyjádřit se k podkladům rozhodnutí.

Dopravní značení, které bude v rozporu s přechodným dopravním značením, bude dočasně zakryto.

VYPRACOVAL	KASPAR		
KONTROLOVAL	JANÁTA		
INVESTOR	Město Paskov		
ZMOTUVITEL	OD: Pásmová a zástavba území Obřany a okolí		
STAVBA	ZVYŠENÍ BEZPEČNOSTI PŘECHÁZEJÍCÍCH CHODCŮ VYUŽÍVAJÍCÍCH POODCHODU POD DÁLNICÍ D06		
VYKRES	DOPRAVNĚ INŽENYRSKÁ OPATŘENÍ		
786297			
PŘECHODNÁ ÚPRAVA PROVOZU		DATUM	23. 6. 2023
		NAŠE ZN.	2K23-1178